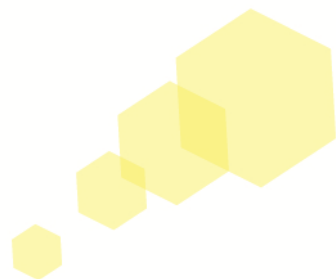
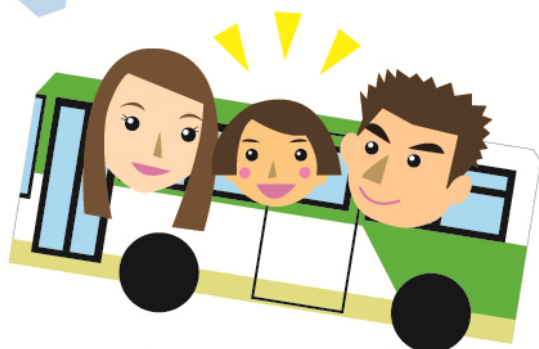
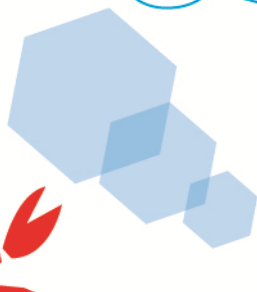




# おでかけの しおい



がっこう ねん くみ なまえ  
学校 年 組 名前

# まず、<sup>けいかく</sup>計画<sup>た</sup>を立てよう！



だれ<sup>い</sup>と行こうかな？

どこへ行こうかな？



なに<sup>の</sup>に乗<sup>い</sup>って行けるかな？



# と やま し 富山市のいろいろなのりもの

富山市では、いろいろなばしょをいろいろなのりものが走っています。

住宅の多いところ	森や林の多いところ	北陸新幹線
店や会社の多いところ	工場の多いところ	JR
田の多いところ	主な工場 (はたらく人が300人以上)	あいの風とやま鉄道
野菜畑の多いところ	港	富山地方鉄道
果物畑の多いところ		市内電車
		高速道路
		バス

**1 富山ライトレール**

ポートラム

**2 北陸新幹線**

**3 あいの風とやま鉄道**

**4 JR高山本線**

**5 富山地方鉄道本線**

**6 富山地方鉄道不二越・上滝線**



**中心部を走っている電車**

市内電車1系統  
市内電車2系統  
市内電車環状線

**7 市内電車**

セントラム

**8 市内電車**

**9 バス**



やくしだけ 薬師岳  
すいしやうだけ 水晶岳  
わしはだけ 鷲羽岳  
みつまただけ 三俣連岳

とうじつ よてい た  
さあ当日の予定を立てよう！



じかん 時間	よてい 予定

おとな ひと いっしょ しろ  
おでかけする大人の人と一緒に調べてみよう！



動画の解説があるよ！

電車やバスの乗り方



時刻表がしらべられるよ！！

とやま  
富山ライトレール



とやまちほうてつどう  
富山地方鉄道



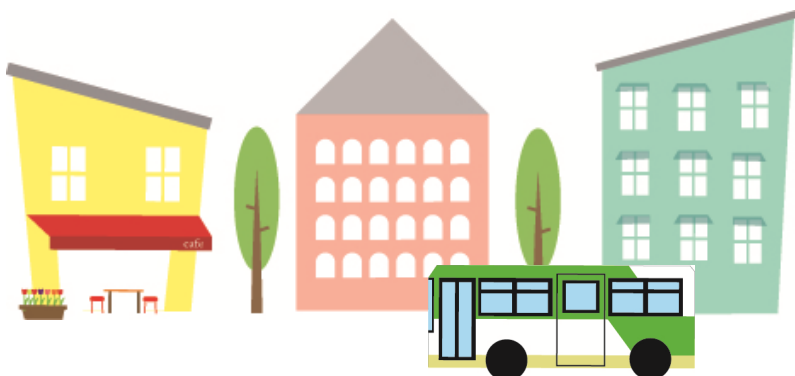
バスや電車の窓から見たものをかいてみよう！



A large, empty rounded rectangular box with a thin grey border, intended for drawing a scene seen from a bus or train window.

バスや電車にはどんな人が乗っていたかな？

A large, empty rounded rectangular box with a thin grey border, intended for drawing people who were on a bus or train.



きょう 今日のおでかけについて日記を書いてみよう！



A large, empty rounded rectangular box intended for writing a diary entry about the day's outing.



いっしょ 一緒におでかけした大人から子どもへのメッセージ

A large, empty rounded rectangular box intended for writing a message from an adult to a child about the outing.

