

2022おでかけきっぷ沿線情報

おすすめスポット モデルコース



お子さまと一緒におでかけの計画をたててみませんか？

おすすめスポット

●富山市ファミリーパーク

▶最寄り駅

あいの風とやま鉄道「呉羽駅」

▶最寄り駅からの経路

呉羽駅→呉羽いきいきバス 約9分

→「ガラス工房・ファミリーパーク」バス停

→徒歩 約9分→ファミリーパーク

▶ホームページ

あいの風とやま鉄道 <https://ainokaze.co.jp>

呉羽いきいきバス <https://www.shokoren-toyama.or.jp/~kureha/bus/>



●黒部峡谷(黒部峡谷鉄道)

▶最寄り駅

富山地方鉄道本線「宇奈月温泉駅」

▶最寄り駅からの経路

宇奈月温泉駅→徒歩 約5分

→黒部峡谷鉄道「宇奈月駅」(おでかけきっぷ利用不可)

▶ホームページ

富山地方鉄道 <https://www.chitetsu.co.jp/>

黒部峡谷鉄道 <https://www.kurotetu.co.jp/>

●魚津水族館・ミラージュランド

▶最寄り駅

富山地方鉄道本線「電鉄魚津駅」

▶最寄り駅からの経路

電鉄魚津駅→魚津市民バス 約7分→

「水族館前」バス停

▶ホームページ

富山地方鉄道 <https://www.chitetsu.co.jp/>

魚津市民バス <https://www.city.uozu.toyama.jp/guide/svGuideDtl.aspx?servno=3615>



●ほたるいかミュージアム・ 富山湾岸クルージング

▶最寄り駅

あいの風とやま鉄道「滑川駅」・富山地方鉄道本線「滑川駅」

▶最寄り駅からの経路

滑川駅→徒歩 約8分

→ほたるいかミュージアム・富山湾岸クルージング

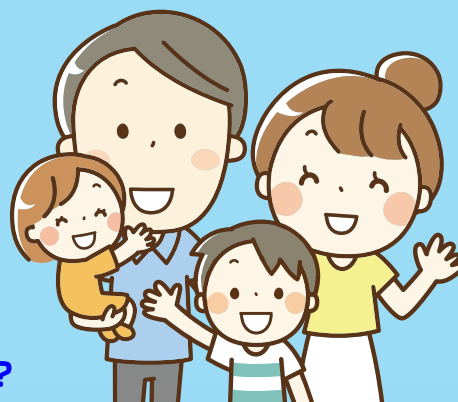
▶ホームページ

あいの風とやま鉄道 <https://ainokaze.co.jp>

富山地方鉄道 <https://www.chitetsu.co.jp/>

2022おでかけきっぷ沿線情報

おすすめスポット モデルコース



お子さまと一緒におでかけの計画をたててみませんか？

おすすめスポット



●立山黒部アルペンルート

- ▶最寄り駅
富山地方鉄道立山線「立山駅」
- ▶最寄り駅からの経路
立山駅→徒歩 約1分(立山駅舎内で乗り換え可能です)
→ケーブルカー乗り場(おでかけきっぷ利用不可)
- ▶ホームページ
富山地方鉄道 <https://www.chitetsu.co.jp/>
立山黒部貫光 <https://www.alpen-route.co.jp/>

●バーデン明日

- ▶最寄り駅
あいの風とやま鉄道「入善駅」
- ▶最寄り駅からの経路
入善駅→入善町営バス 約35分→「バーデン明日」バス停
- ▶ホームページ
あいの風とやま鉄道 <https://ainokaze.co.jp>
入善町営バス <https://www.town.nyuzen.toyama.jp/gyosei/soshiki/kirakira/1/5/2/1692.html>



●大岩山 日石寺

- ▶最寄り駅
富山地方鉄道本線「上市駅」
- ▶最寄り駅からの経路
上市駅→上市町営コミュニティバス 約20分→「大岩」バス停
- ▶ホームページ
富山地方鉄道 <https://www.chitetsu.co.jp/>
上市町営コミュニティバス <https://www.town.kamiichi.toyama.jp/guide/svGuideDtl.aspx?servno=3935>



●なないろKAN

- ▶最寄り駅
あいの風とやま鉄道「泊駅」
- ▶最寄り駅からの経路
泊駅→あさひまちバス 約15分
- ▶ホームページ
あいの風とやま鉄道 <https://ainokaze.co.jp>
あさひまちバス
<http://www.town.asahi.toyama.jp/gyosei/gaiyo/kotsu/1450750198396.html>



●舟橋村立図書館

- ▶最寄り駅
富山地方鉄道本線「越中舟橋駅」
- ▶最寄り駅からの経路
越中舟橋駅→徒歩 約1分→舟橋村立図書館(越中舟橋駅舎内)
- ▶ホームページ
富山地方鉄道 <https://www.chitetsu.co.jp/>