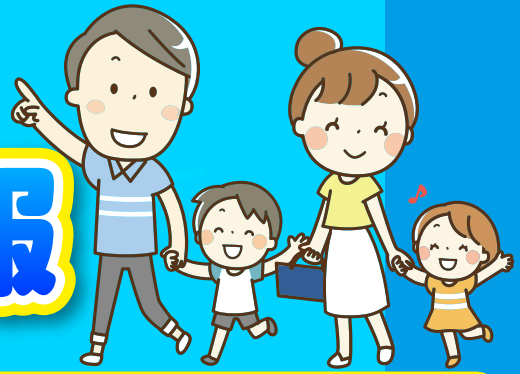


夏休みおでかけきっぷ

おトクな情報



小学生 入場無料

小学生は、下記の文化施設の入館・入場が無料となります。ぜひ、公共交通を利用しておでかけください。

富山市

富山市ガラス美術館(常設展)

富山市西町5番地1 TEL.076-461-3100
9:00~18:00(金・土は20:00まで)

アクセス ▶ ぐるっとバス「ガラス美術館」・路線バス「西町」バス停下車すぐ・市内電車「西町」電停下車すぐ

富山市科学博物館

富山市西中野一丁目8番31号 TEL.076-491-2123
9:00~17:00(入館は16:30まで)

アクセス ▶ 路線バス「西中野口」バス停下車すぐ・市内電車「西中野」電停下車 徒歩約7分

富山市ファミリーパーク

富山市古沢254 TEL.076-434-1234
9:00~16:30(入園は16:00まで)

アクセス ▶ 路線バス「ファミリーパーク」バス停下車徒歩約3分・
呉羽いきいきバス「ガラス工房・ファミリーパーク」バス停下車徒歩約9分

黒部市

黒部市吉田科学館

黒部市吉田574-1 TEL.0765-57-0630
9:00~17:00 月曜休館(祝日のときは翌日)

アクセス ▶ ・あいの風とやま鉄道生地駅から徒歩約10分
・黒部市内路線バス「吉田科学館」・「吉田科学館前」バス停下車すぐ

YKKセンターパーク

黒部市吉田200 TEL.0765-54-8181
9:00~16:30 体験は事前予約必要・月曜休館(祝日のときは翌日)

アクセス ▶ ・あいの風とやま鉄道生地駅から徒歩約15分
・黒部市内路線バス「YKKセンターパーク」バス停下車すぐ

滑川市

滑川市立博物館

滑川市開676 TEL.076-474-9200
10:00~18:00 月曜休館(祝日のときは翌日)

アクセス ▶ ・あいの風とやま鉄道「滑川駅」、富山地方鉄道「滑川駅」・「中滑川駅」から
コミュニティバス「のるmy car」(大日室山ルート)で約20分乗車、「博物館前」下車すぐ

立山町

立山自然ふれあい館

立山町四谷尾177番地 TEL.076-462-8555
10:00~16:00

アクセス ▶ 立山町営バス「四谷尾」バス停 徒歩約7分

立山カルデラ砂防博物館

立山町芦峯寺字ブナ坂68番地 TEL.076-481-1160
(夏休み期間中)8:30~17:00(入館は16:30まで)

アクセス ▶ 富山地方鉄道「立山駅」下車すぐ

立山博物館

立山町芦峯寺93番地1 TEL.076-481-1216
9:30~17:00(入館は16:30まで)

アクセス ▶ ・富山地方鉄道立山線「千垣駅」下車 徒歩30分
・立山町営バス「雄山神社前」バス停下車すぐ